



Hallo, mein Name ist Anell. Du möchtest das Würfelspiel „Punkt vor Strich“ spielen? Das finde ich klasse. Mit den 4 Würfeln hast Du die Möglichkeit, alle 12 Aufgaben zu lösen. Lies bitte die Anleitung bevor es losgeht. Es können sich im Spiel einige Besonderheiten ergeben und dazu habe ich Regeln aufgeschrieben.

- Spielinhalt:
- 4 Würfel
 - 1 Aufgabenblock

Vor dem Spiel:

Auf den Würfeln befinden sich insgesamt die Zahlen von 1-9 in den Farben rot, blau und grün. Die 6 und die 9 sind dabei in einer Zahl zusammengefasst. Wird sie gewürfelt, entscheidet der Spieler selbst, welche von beiden er für die Aufgabe nehmen möchte.

Ziel:

Versucht möglichst hohe Ergebnisse bei den Aufgaben zu erreichen.

Spielablauf:

- Spieler 1 startet als Erster bei Aufgabe 1, bei Aufgabe 2 würfelt Spieler 2 zuerst usw. so dass jeder mal als Erster würfelt
- Gespielt wird mit 4 Würfeln
- In die Wertung fließen 3 Würfel
- Maximal dürft Ihr 3 x würfeln
- Bei jedem Würfeln dürft Ihr Zahlen rauslegen und danach auch wieder hineinlegen, falls Ihr Euch verbessern wollt
- Eine Zahl herauszulegen ist keine Pflicht
- Maßgeblich für die Wertung ist die Farbe der Zahl

Wie geht Ihr mit den unterschiedlichen Rechenzeichen um? Wichtig ist, dass Ihr die Reihenfolge innerhalb einer Aufgabe beachtet. Es gibt die Regel, dass Punktrechnung vor Strichrechnung gilt. Es kann also sein, dass Ihr innerhalb der Aufgabe die Reihenfolge der Rechenschritte beachten müsst.

Nun kann es auch zu **Besonderheiten** kommen, die wir vorab klären müssen:

1. Wird eine Aufgabe gar nicht oder nur unvollständig gelöst, weil die Farben nicht erwürfelt wurden tritt folgende Wertung in Kraft:

+ Zahl fehlt	dafür	0	einsetzen
- Zahl fehlt	dafür	9	einsetzen
: Zahl fehlt	dafür	9	einsetzen
• Zahl fehlt	dafür	1	einsetzen
Zahl vor : fehlt	dafür	1	einsetzen

2. Kommt es im Ergebnis zu einem negativen Zahlenwert, so ist 0 einzutragen.

3. Bei Teilungen, die einen Rest ergeben, z.B. $7 : 2$ wird nur die ganze Zahl gewertet, der sogenannte Rest fällt weg.

Spielende:

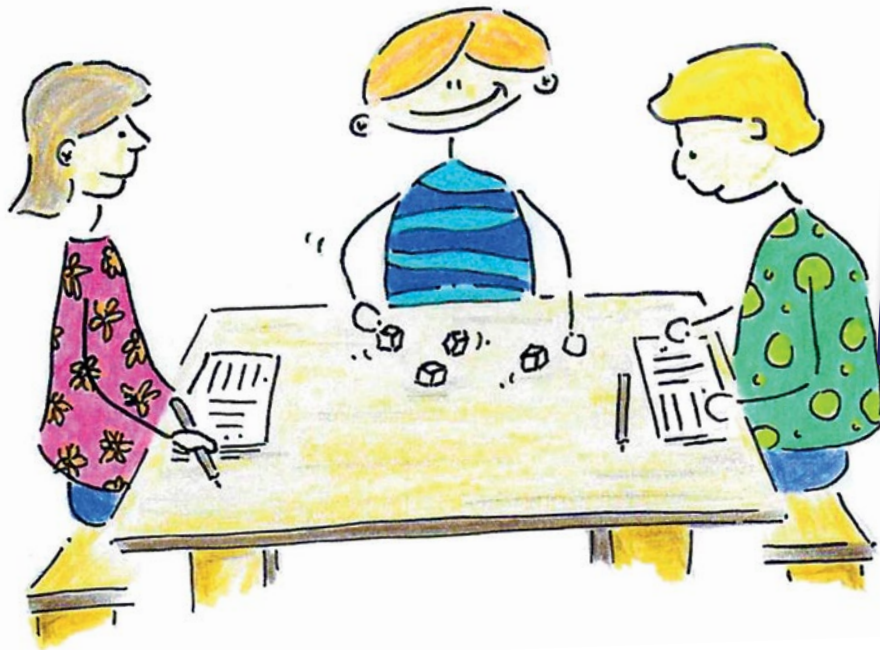
Haben alle Spieler nacheinander die 12 Aufgaben gelöst, werden die Ergebnisse miteinander verglichen und bewertet.

Wertung:

Der Spieler mit dem höchsten Zahlenwert bei der jeweiligen Aufgabe erhält 1 Punkt, der Zweitbeste 2 Punkte usw. Sieger ist, wer in der Summe dieser Bewertung den niedrigsten Wert hat.

Viel Spaß wünscht Euch Anell

Punkt vor Strich
Kurzanleitung



Würfelspiel
rund um Zahlen

Spieldauer
20 - 25 Minuten

1 - 4 Spieler
zwischen
5 und 105 Jahren.

Autor: Rainer Lütth

Spielbögen leer?

Dann besuche
uns auf
www.lebylo.de

lebylo UG (haftungsbeschränkt) + Co. KG
Schleidörfer Str. 20 · 24864 Brodersby
Tel: 04622-188555 · info@lebylo.de
Alle Rechte vorbehalten.

Achtung! Nicht geeignet
für Kinder unter 3 Jahren.

Verschluckbare Kleinteile.
Erstickengefahr!



CE